



Värmepump för berg-, mark- och sjövärme

- En komplett värmepump avsedd för villor och mindre fastigheter.
- Förberedd för komplettering med CTC EcoSol solpaneler eller annan värmekälla.
- Finns i fem storlekar: 5 / 7,5 / 8,5 / 10,5 och 12.
- För högre besparing och längre livslängd är CTC EcoHeat utrustad med intercooler, en patenterad typ av förångare.
- Logiskt uppbyggd panel, med en display som ger lättläst information.
- Extra varmvattenfunktion som ger möjlighet att öka varmvattenkapaciteten på bestämda tider.
- CTC SMS-Styrning möjliggör fjärrövervakning och fjärrstyrning via mobiltelefonen.
- Passar för ett- och tvårörssystem, för konvektorer och för golvvärme.
- Tystgående
- Med mjukstartsfunktion
- 6 års kostnadsfri försäkring



CTC EcoHeat är en smart och mycket genomtänkt värmepump. Vi vågar påstå att den har den bästa systemlösningen.

CTC EcoHeat är utrustad med intercooler, en patenterad typ av förångare, unik för CTC EcoHeat. Intercoolern ändrar på traditionellt värmepumpstänkande, och sänker värmekostnaderna kraftigt under hela året, vilket innebär att CTC EcoHeats verkningsgrad (COP) ligger i topp. På så sätt blir uteffekten högre per förbrukad energimängd och kompressorn skonas vilket ger längre livslängd.

Alla nödvändiga funktioner styrs från den logiskt uppbyggda panelen. Styr-

enheten ställs in med ett fåtal knappar, den lättlästa displayen ger information i klartext om inställt läge, driftstatus osv.

CTC EcoHeat är flexibel då den är utrustad med två röranslutningar för att direkt, eller i framtiden, kunna ansluta annan värmekälla som t ex vedpanna eller solvärme som överför sin värme via en värmeväxlare.

Jämn och skön värme

CTC EcoHeat passar för olika värmesystem: en- resp två-rörssystem för radiatorer och konvektorer samt för golvvärme. CTC EcoHeat ger också möjlighet till basvärme sommartid, t ex i källaren. Via shuntautomatiken får man

en jämn och behaglig värme. Man har t ex aldrig bekymmer med temperatursvängningar som ger knäppningar i elementen. Shunten kan naturligtvis även manuellt styras ut vid eventuell driftstörning.

Friskt varmvatten

CTC EcoHeat är konstruerad för att ge de bästa förutsättningar för ett legionellafritt varmvatten. Varmvattnet produceras i en 2-steps genomströmningsväxlare, inget stillastående varmvatten. Vid de tillfällen det finns behov av extra mycket varmvatten går elpatronen in som extra tillskott.

CTC EcoHeat		5	7,5	8,5	10,5	12
RSK-nummer		624 63 80	624 63 81	624 63 82	624 63 83	624 63 84
Huvudmått, bxhxd	mm	596x1835x642				
Vikt	Kg	245	255	255	265	270
Volym, panna	l	223				
Eldata, 400 V 3N~	kW	11,1	11,6	12,2	12,7	13,6
Avgiven eff kompressor vid 35° värmebärare/0° brine	kW	5,9	7,6	8,7	10,4	12,4
Avgiven eff kompressor vid 50° värmebärare/0° brine	kW	5,1	7,1	7,7	10,3	11,6
Tillförd eff kompressor vid 35° värmebärare/0° brine	kW	1,3	1,8	2,0	2,5	2,9
Tillförd eff kompressor vid 50° värmebärare/0° brine	kW	1,7	2,3	2,5	3,4	3,9
Kompressortyp		Scroll				
Min. huvudsäkr (vid 3,6,9 kW elansl)	A	10/16/20	16/16/20	16,20,25	16/20/25	16/25/25
Elpatron/Reservvärme	kW	9/6				
Effektsteg, el	kW	1,5 / 3 / 4,5 / 6 / 7,5 / 9				
Effektbegränsning	kW	0 / 1,5 / 3 / 4,5 / 6 / 7,5 / 9				
Inbyggd belastn vakt		Ja				
Styrning		Mikrodator, inkl standardlev rumsgivare				
Köldmedie, typ och mängd		R407C/1,55 kg	R407C/2,10 kg			R407C/2,50 kg

Samtliga värden i ovanstående tabell är erhållna genom tester enl Svenska Värmepumpsföreningens (SVEP) rekommendationer, EN 255, och är således också gjorda inkl cirkulationspumpar.

Leveransomfattning, bipackas produkten:

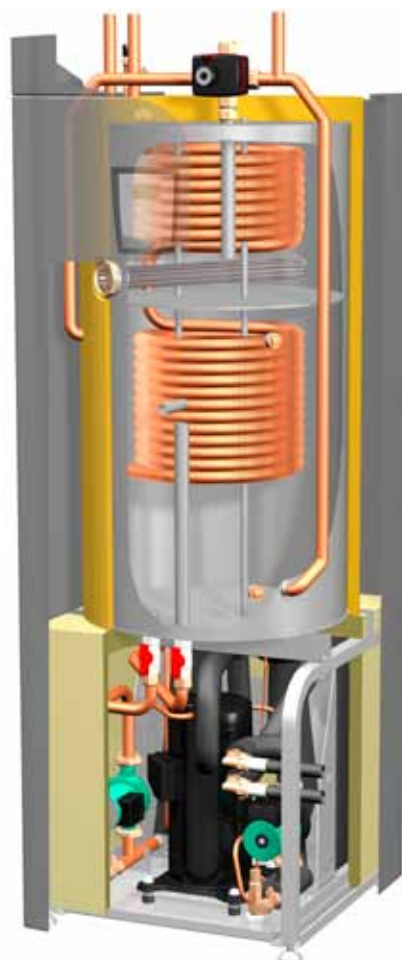
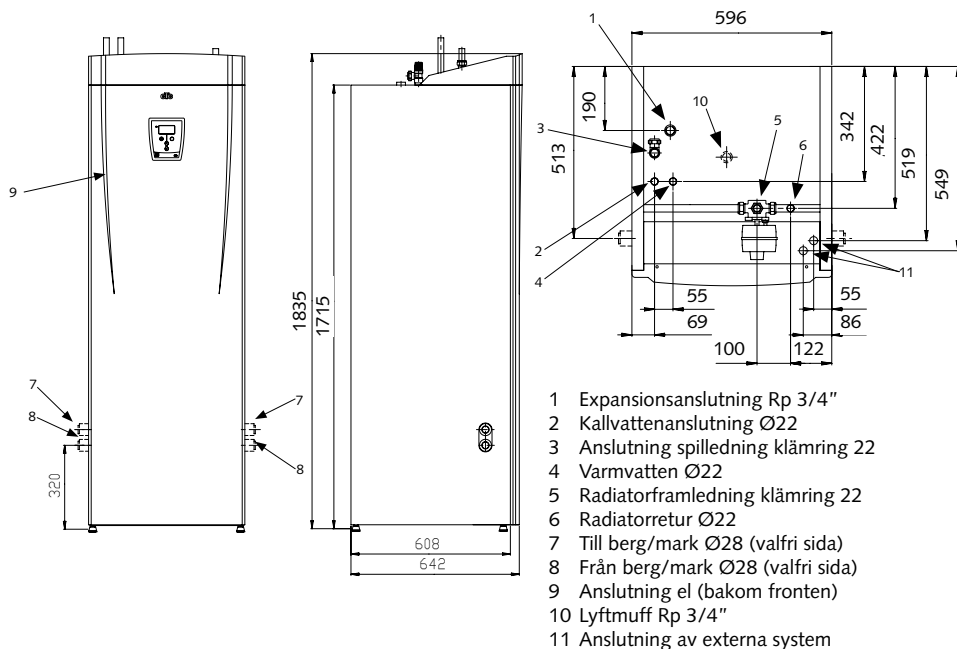
Rumsgivare
Utomhusgivare
Framledningsgivare
Brine Nivåkärl
Säkerhetsventil 3 bar (brine)

Säkerhetsventil 9 bar Tappvatten
Brinerör 2 st, kläm 28
Installations- och Skötselanvisning
Påfyllnadskoppel
Strömkännare och belastningsvakt

Tillbehör, beställes separat:

Expansionskärl 18 l, inkl vinkelkoppl o packn RSK 553 15 00
Kalklösare AQUA, elektrisk RSK 624 63 25
SMS-Styrning RSK 625 03 99

Mått & Anslutningar



Produkten uppfyller EN-direktiven:

LVD: 73/23/EEC och 93/68 EEC

EMC: 89/336/EEC

och är provad enligt EN255

Rätt till ändringar förbehålles.



Enertech AB
Box 309, 341 26 Ljungby
Fax: 0372-861 55, hemsida: www.ctcvarme.se