



## Elpanna med många möjligheter!

- Effekt upp till 15 kW.
- Finns i två höjder (1550 mm, 1800 mm).
- Ekonomisk drift året runt.
- Förberedd för komplettering med CTC EcoSol solpaneler eller annan värmekälla.
- Logiskt uppbyggd panel med möjlighet till individuella inställningar.
- SMS-Styrning som tillbehör möjliggör fjärrövervakning via mobiltelefon.
- Avsedd för toppanslutning.
- Försedd med shuntautomatik, rumsgivare och utegivare, vilket ger jämn och behaglig värme.
- Utrustad med belastningsvakt och strömkännare.
- Förberedd för komplettering med luft/vatten-värmepumpen CTC EcoAir eller CTC EcoPart för berg-, mark- eller sjövärme.
- CTC EcoEI 1550 är utrustad med värmebärarpump. Finns som tillbehör till CTC EcoEI 1800.

**CTC EcoEI** är en kraftfull elpanna med en effekt upp till 15 kW.

Måtten är 600x642x1585/1835 mm, alltså smidiga modulmått som passar i de flesta installationer. CTC EcoEI är avsedd för toppanslutning.

Varmvattenproduktionen sker i ett 2-stegs genomströmningsbatteri, vilket innebär att varmvattnet produceras i samma takt som det tappas. Detta ger alltid nytt fräscht legionellafritt varmvatten.

All styrning av värmekomforten sker från en logiskt uppbyggd panel.

Värmeautomatiken ger möjlighet till

individuella inställningar och visar drifttemperaturer mm i det åttaradiga upplysta teckenfönstret.

En elpanna med ett komplett värmesystem som ger en jämn, behaglig värme tack vare shuntautomatik, rums- och utegivare.

Om du tänker dig en värmepump i framtiden är CTC EcoEI ditt självklara alternativ.

CTC EcoEI är flexibel då den är utrustad med två röranslutningar för att direkt, eller i framtiden, kunna ansluta till annan värmekälla som t ex vedpanna, eller solvärme som överför sin värme via en värmeväxlare.

Komplettera med en kyldel och du har en CTC EcoHeat – värmepumpen för berg-, mark- eller sjövärme.

Kompletterar du istället med en utomhusdel förvandlas den till en värmepump för luft/vatten – CTC EcoAir.

Om man använder CTC EcoEI som värmepump har man en "extra varmvattenfunktion" som ger möjlighet att öka varmvattenkapaciteten på bestämda tider.

CTC EcoEI – ett enkelt och självklart val!

	Elpanna CTC EcoEI	Värmepump/utedel CTC EcoAir			Kylmodul CTC EcoHeat				
Modell	1550/1800	105	107	110	5	7,5	8,5	10,5	12
RSK-nummer	624 08 95/624 08 91	624 63 71	624 63 72	624 63 94	625 04 50	625 04 51	625 04 52	625 04 53	625 04 54
Mått (H x B x D)	1585/1835 x 600 x 642	1038 x 1190 x 407		1278 x 1190 x 407	Passar i CTC EcoEI, modell 1800 (hög)				
Vikt Kg	155/170	100	105	156	71	81	81	91	96
Volym panna L	223	-			-				
Varmv. typ/volym L	kamfläns/5,7	-			-				
Max drifttryck/temp	2,5/100 bar/°C	-			-				
Eldata	400V 3N~	400V 3N~			400V 3N~				
IP-klass	IPX1	IPX4			IPX1				
Avgiven effekt <sup>1)</sup> kW	-	5,8/4,5/3,3	6,8/5,9/4,4	10,9/8,4/6,5	5,9/5,1	7,6/7,1	8,7/7,7	10,4/10,3	12,4/11,6
Tillförd effekt <sup>1)</sup> kW	-	1,8/1,7/1,6	2,1/2,1/2,1	3,2/3,1/2,9	1,3/1,7	1,8/2,3	2,0/2,5	2,5/3,4	2,9/3,9
Effekt kW	9+6	-			9+VP				
Effektbegränsning kW	1,5 kW/steg	-			-				
Belastningsvakt inbyggd	ja	-			-				
Kompressortyp	-	Scroll			Scroll				
Köldmediemängd (R407C)	-	1,7 kg	1,7 kg	2,6 kg	1,55 kg	2,10 kg	2,10 kg	2,10 kg	2,50 kg
Fläkthastighet <sup>2)</sup>	-	2 steg			-				
Luftmängd m <sup>3</sup> /h	-	2300/2400	2500/3000	3000/3600	-				
Hölje	Galvaniserad lackerad stålplåt / ljudabsorberande ABS								

<sup>1)</sup> CTC EcoAir är provad enligt gällande Europeisk standard EN 14511 Vid 45 °C vattentemperatur och +7/+2/-7 °C lufttemperatur. (inklusive fläkt, cirkulationspump och avfrostning). CTC EcoHeat är provad enligt EN 255 vid 35/50 °C värmebärare och 0 °C.

<sup>2)</sup> Fläkthastigheterna ändras automatiskt via elektronik.

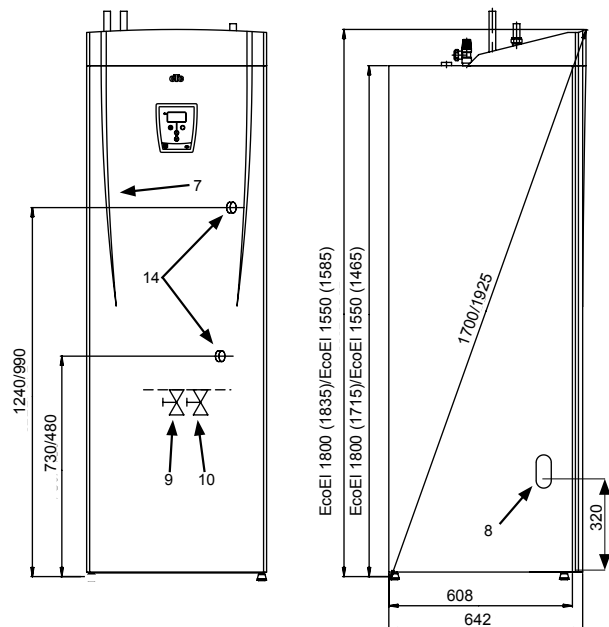
#### Leveransomfattning

Elpanna CTC EcoEI  
Rums-, ute- och framledningsgivare  
Säkerhetsventil, 1/2" 9 bar  
Strömkännare, 3 st  
Installations- och skötselavvisning  
Värmebärarpump (endast CTC EcoEI 1550)

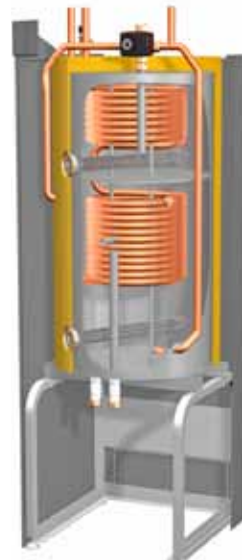
#### Tillbehör

Expansionskärl 18 l, inkl vinkelkoppling och packning, **RSK-nr 553 15 00**  
Kalklösare AQUA, elektrisk, **RSK-nr 624 63 25**  
Värmebärarpump (CTC EcoEI 1800), **RSK-nr 625 04 85**  
SMS-styrning **RSK-nr 625 03 99**  
CTC EcoTolk (styrmodul, endast vid installation tillsammans med tidigare version av CTC EcoAir V1, V2), **RSK-nr 624 08 93**

#### Måttskiss till CTC EcoEI / CTC EcoHeat



#### CTC EcoEI 1800



#### CTC EcoEI 1550



1. Expansionsanslutning Rp 3/4"
2. Kallvattenanslutning ø22 mm
3. Säkerhetsventil panna. Anslutning spilledning klämring 22 mm
4. Varmvatten ø22 mm
5. Radiatorframledning klämring 22 mm
6. Radiatorretur ø22 mm
7. Anslutning el (bakom fronten)
8. Införingsöppning för rör, höger/vänster sida
9. Avtappning panna och radiatorsystem alt framledningsanslutning till värmepump Rp 3/4"
10. Returanslutning värmepump Rp 3/4"
11. Lyftmuff Rp 3/4"
12. Framledningsanslutning till värmepump ø 22 mm (endast CTC EcoEI 1550)
13. Returanslutning från värmepump ø 22 mm (endast CTC EcoEI 1550)
14. Anslutning sol / annan värmekälla 3/4"

Rätt till ändringar förbehålles.

