



PBD SE 0933-3
SMO 10
639189

Styrmodul
SMO 10

5

Styrmodul för F20XX



Beskrivning

SMO 10 är en intelligent styrmodul som tillsammans med en eller flera NIBE luft/vatten-värmepumpar och befintlig värme- och varmvattenutrustning bildar en komplett anläggning.

SMO 10 kan användas till ett antal olika inkopplingsalternativ. Grunden är värmepumpen som i sin tur kan dockas till elpanna, oljepanna och ackumulatortank/vattenvärmare t.ex. NIBE VPA. På www.nibe.se/dockning finns fler systemlösningar med SMO 10.

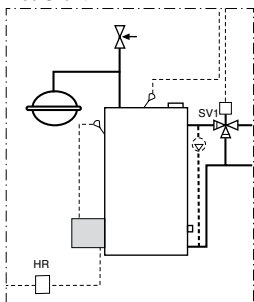
SMO 10 styr upp till nio luft/vatten-värmepumpar (varav max en till varmvatten), elkassett, cirkulationspump, shunt mm. F20XX arbetar med flytande kondensering mot värmesystemet samt prioriterar laddning av varmvatten via växelventil.

Fördelar

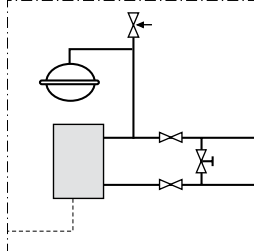
- Enkel installation.
- Ger optimerad styrning av en eller flera luft/vatten-värmepumpar och befintlig värmearläggning.
- Styr värmearläggningen med hjälp av gradminutberäkning.
- Tydlig visning av värmepumpens och värmesystemets väsentliga temperaturer.
- Effektvakt ingår.
- Styrningen kan hantera uppvärmning av pool.
- Möjlighet att koppla in en extra shuntgrupp, d.v.s. två värmesystem med olika framledningstemperatur.
- Förberedd för dockning av luft/vattenvärmepump till frånluftsvärmepump.

Systemprincip

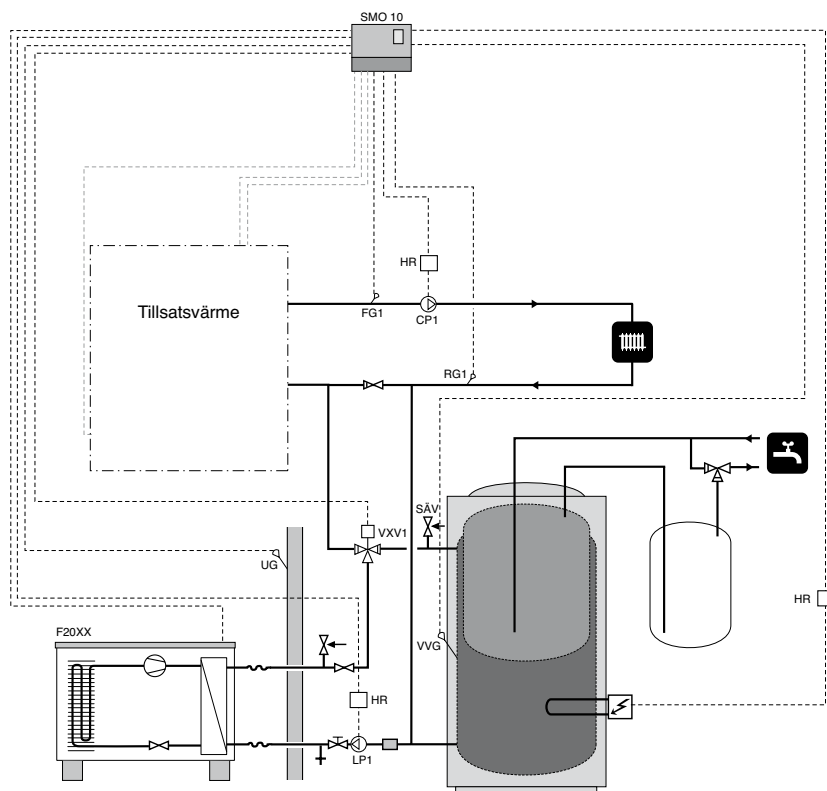
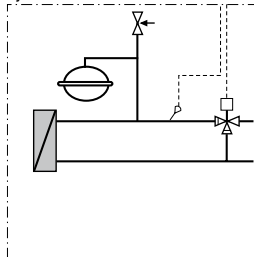
Oljepanna alternativt elpanna med shunt



Mindre elpanna med flera elsteg



Fjärrvärme



Värmebärsarsidan och tappvarmvattensidan skall förses med erforderlig säkerhetsutrustning enligt gällande regler.

Komponentlista, systemprincip

CP1	Cirkulationspump 1
FG1	Framledningsgivare 1
HR	Hjälprelä
LP1	Laddpump 1
RG1	Returledningsgivare 1
SV1	Shuntventil 1
SÄV	Säkerhetsventil
UG	Utegivare
VVG	Varmvattengivare
VXV1	Växelventil 1

OBS! Detta är ett principschema. Verklig anläggning skall projekteras enligt gällande normer.

Principen ovan kräver tillbehör. I SMO 10 ingår inte ventiler, pumpar etc.

Tekniska data

CE

Bredd	363 mm
Höjd	316 mm
Djup	150 mm
Vikt	7 kg
Max antal värmepumpar	9 st
Max antal givare	14 st
Max antal laddpumpar	1 st
Max antal cirkulationspumpar (värmesystemet)	2 st
Matningsspänning	230 V 50Hz
Kapslingsklass	IP 21
RSK nr	625 01 87
Utgående reläutgångar	230 V 50Hz Max 2,5A

Reservation för ev. mått- och konstruktionsändringar!